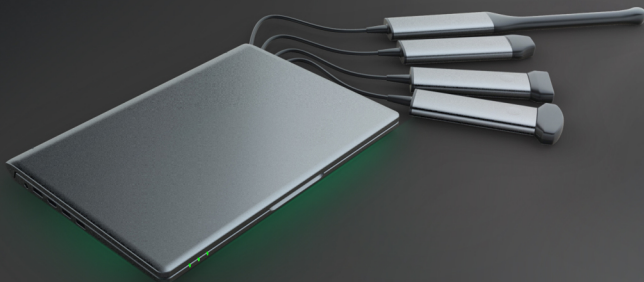


CHISON
Value Beyond Imaging



Переосмысляя портативный ультразвук
SonoTouch 50



CHISON Medical Imaging Co., Ltd.

[УЛЬТРА-КОМПАКТНЫЙ]



2.1Kg

26mm



- *Самый легкий и тонкий УЗИ аппарат
- *Корпус из алюминия



Ultra-Connectable

- 4 встроенных компактных порта для датчиков



Ultra-Touchable

- Полностью сенсорный монитор 14.1" с дружелюбным интерфейсом
- Тачпад для управления
- Сенсор отпечатка пальца для защиты



Ultra-Flexible

- Использование на тележке

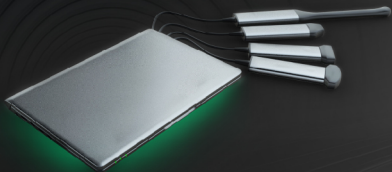


Ultra-FAST

- Быстрое включение (25 сек)
- Быстрое выключение (3 сек)
- Быстрое пробуждение (3 сек)
- SSD диск 128 Гб



Ultra-GREEN



- Встроенная батарея
- 3 часа автономной работы
- 36 часов в режиме ожидания

Ultra-Apporachable

- Инновационный интерфейс
- Простой в работе



ШИРОКОЕ ПРИМЕНЕНИЕ



◀ Скрининг



◀ Анестезия



◀ Сосудистый доступ



◀ Физиотерапия
Спортивная
медицина



◀ Критические
состояния



◀ Прочее





Сумка-кейс

Тележка (опция)



7L: 7.5MHz
Линейный датчик



3C: 3.0MHz
Конвексный датчик



6MC: 6.0MHz
Микроконвексный
датчик

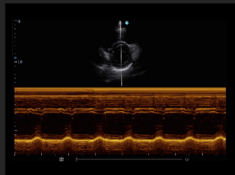


3S: 2.5MHz
Фазированный
датчик



6E: 6.0MHz
Внутриполостной датчик

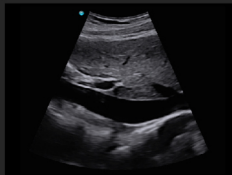
ПРЕМИАЛЬНАЯ ПРОИЗВОДИТЕЛЬНОСТЬ



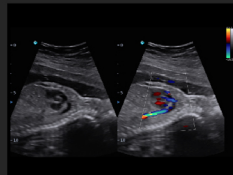
Кардио, М-режим



Кардио, В-режим



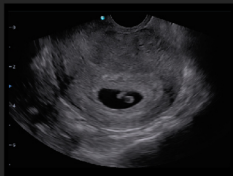
Нижняя полая вена



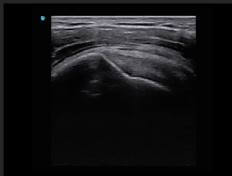
Сердце плода



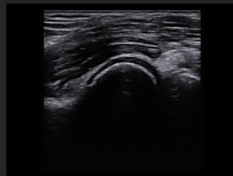
Печень



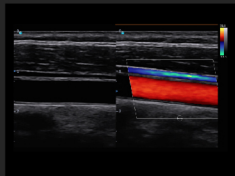
Плод



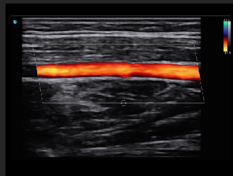
Плечо



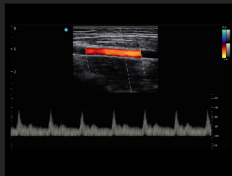
Локоть



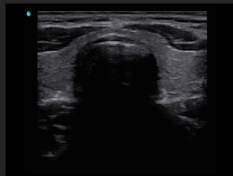
Сонная артерия



Локтевая артерия



Локтевая артерия, PW



Щитовидная железа

CHISON
Value Beyond Imaging



— CHISON Medical Imaging Co., Ltd. —